

## Установка Microsoft SQL Server 2005 Express

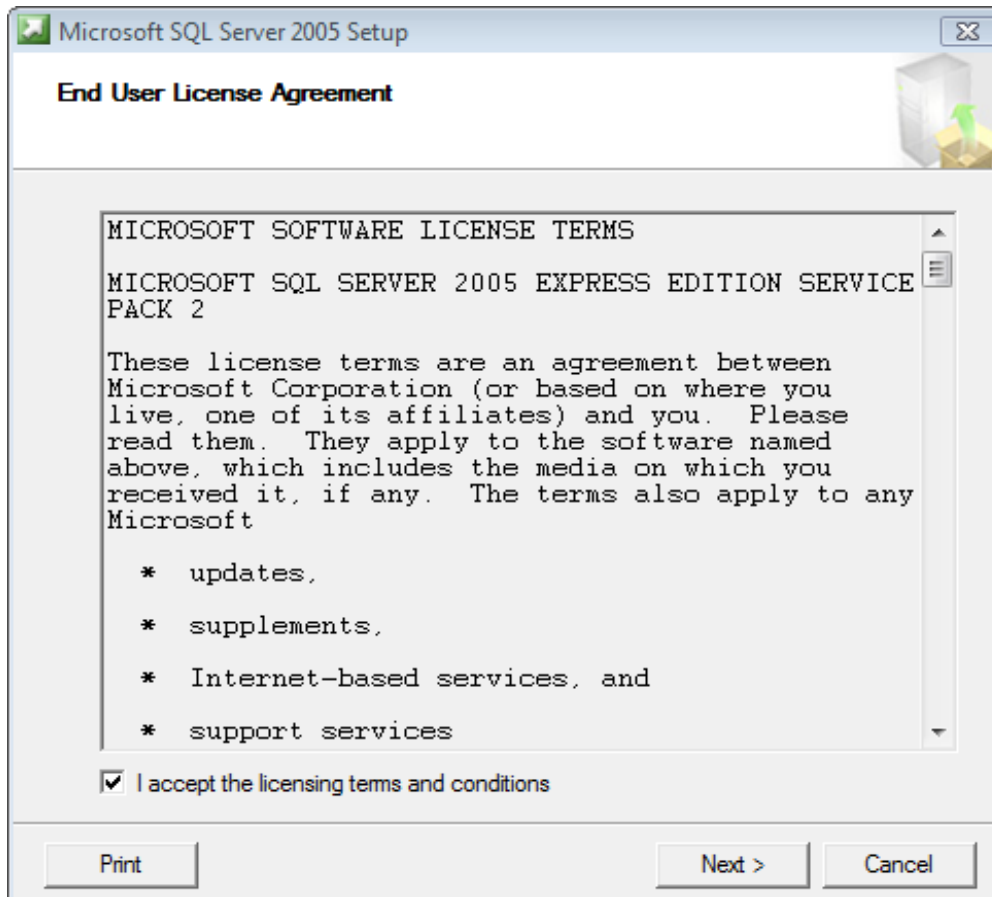
**Внимание:** TRBOnet RadioServer использует для хранения данных базы данных Microsoft SQL Server 2000, Microsoft SQL Server 2005, Microsoft SQL Server 2005 Express.

Вам необходимо:

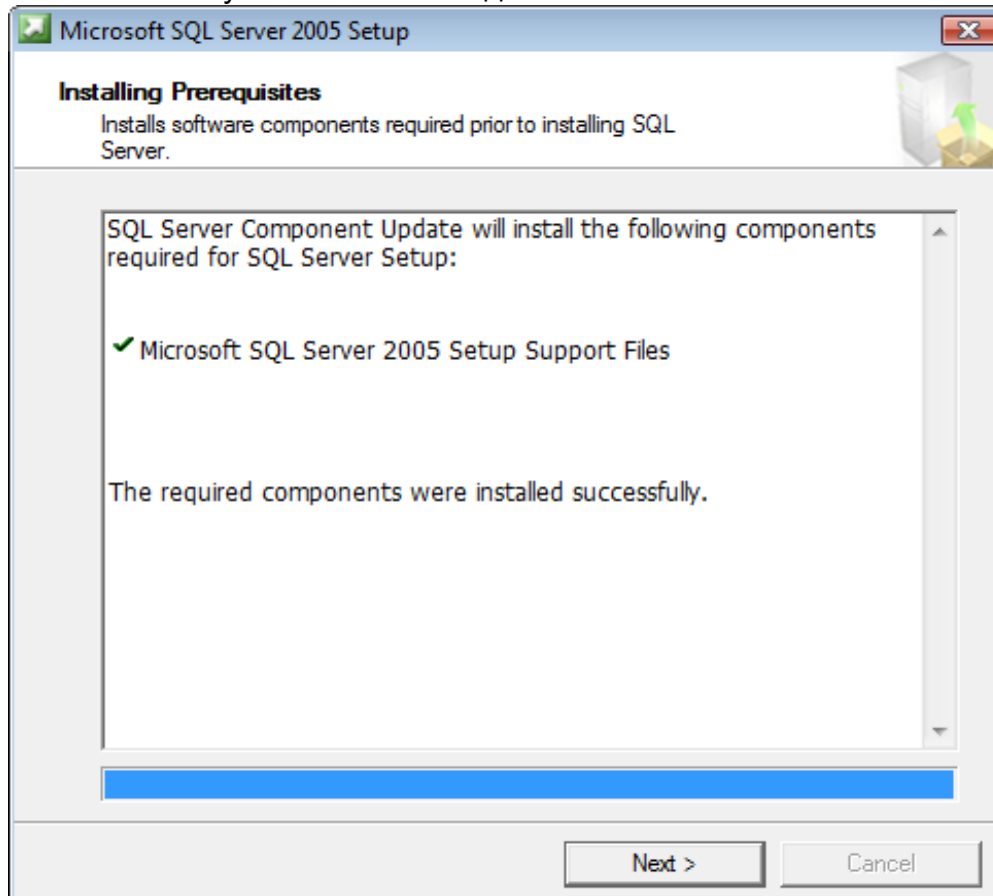
- [Установить Microsoft SQL Server 2005 Express](#)
- [Установить Microsoft SQL Server Management Studio Express](#)
- [Настроить Microsoft SQL Server 2005 Express](#)

### Чтобы установить Microsoft SQL Server 2005 Express

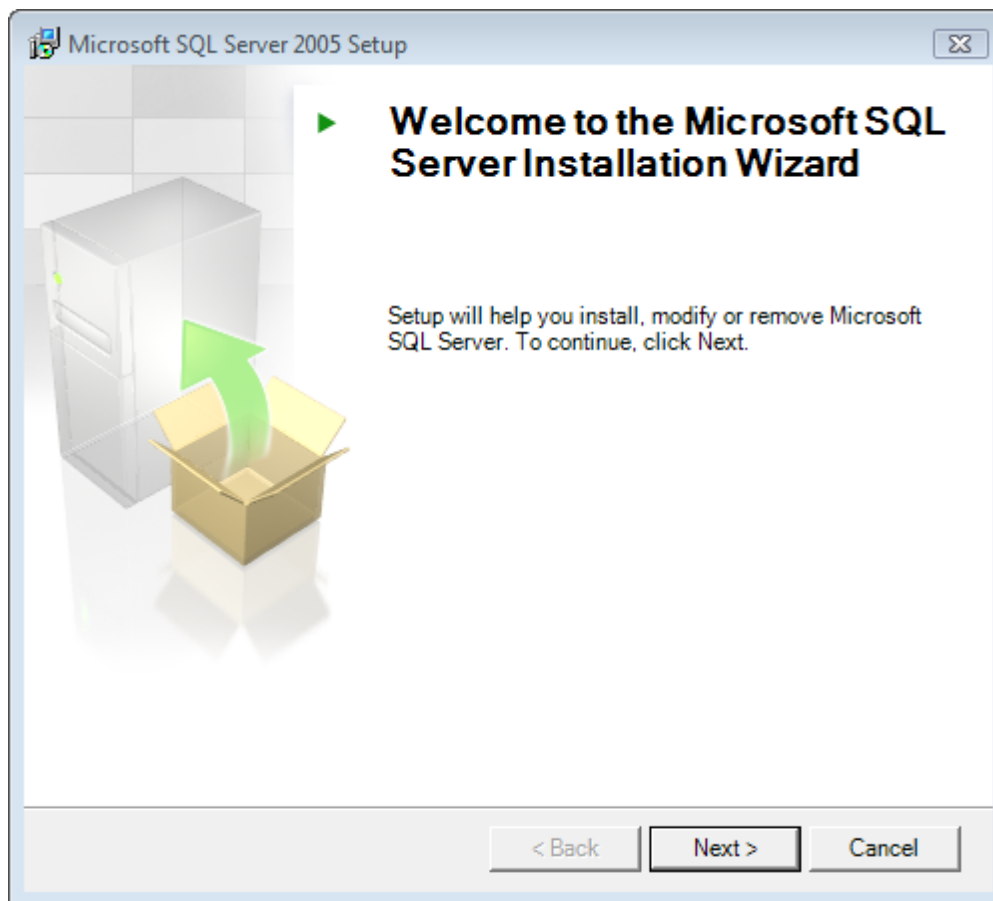
1. Перейдите по ссылке на официальный сайт Microsoft:  
<http://www.microsoft.com/downloads/details.aspx?familyid=31711D5D-725C-4AFA-9D65-E4465CDFF1E7&displaylang=en>
2. Выберите язык из списка.
3. Скачайте файл **SQLEXPRESS.EXE**.
4. Запустите файл.
5. Прочитайте лицензионное соглашение. Для продолжения установки примите соглашение.



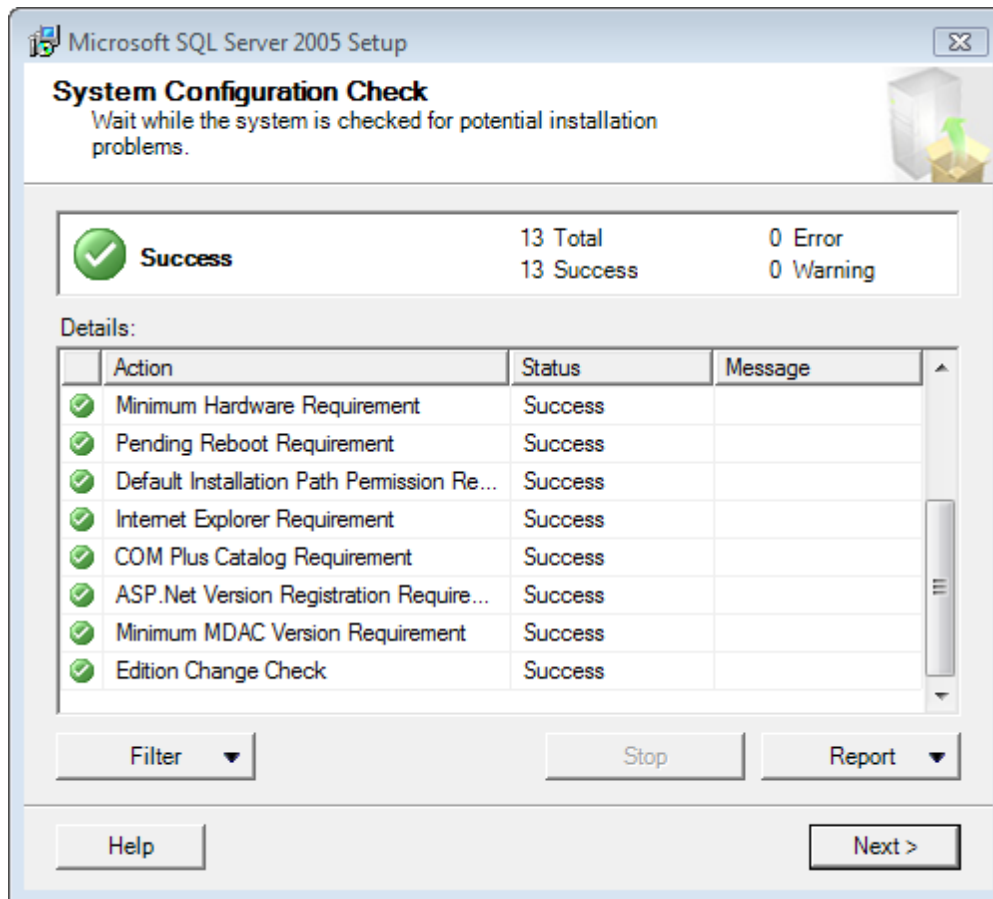
6. Нажмите **Next**.
7. По окончании установки необходимого ПО нажмите **Next**.



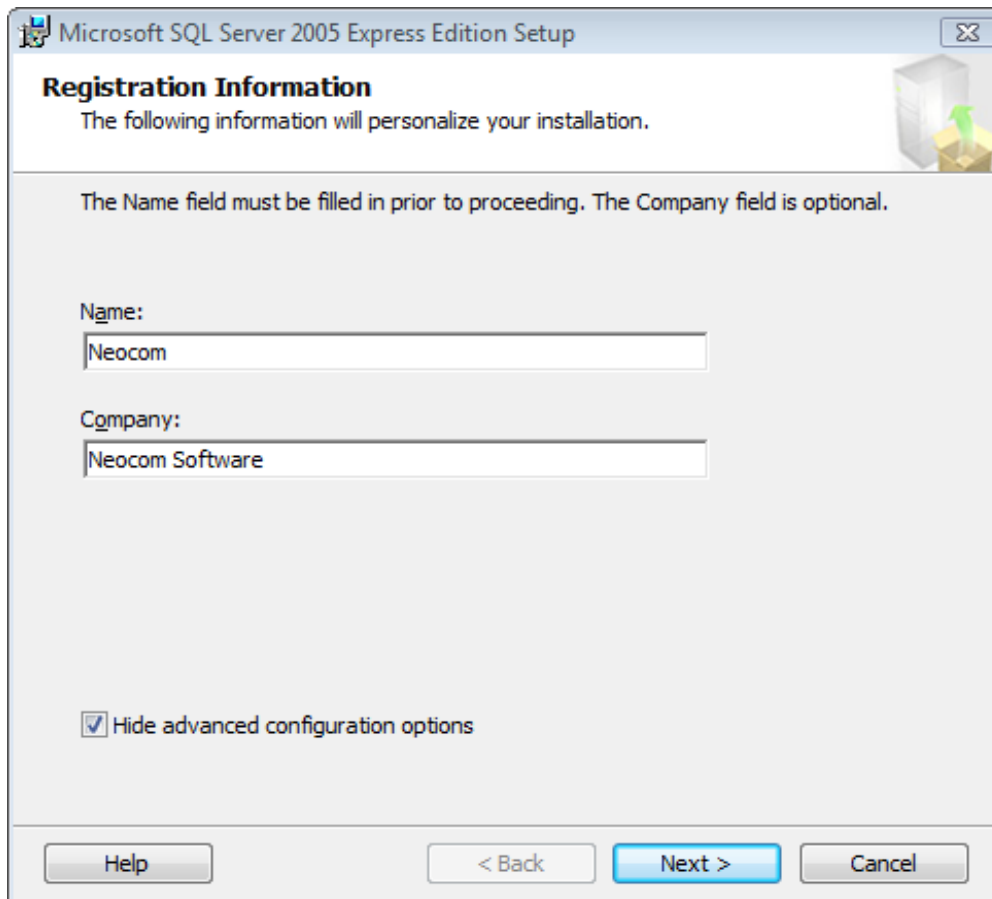
8. 0G8=ается установкаMicrosoft SQL Server Express. Нажмите **Next**.



9. Мастер установки проверяет, соответствует ли компьютер системным требованиям MS SQL Server Express. Пожалуйста, прочитайте результаты теста и устраните возможные ошибки. Если ошибок нет, нажмите **Next**.

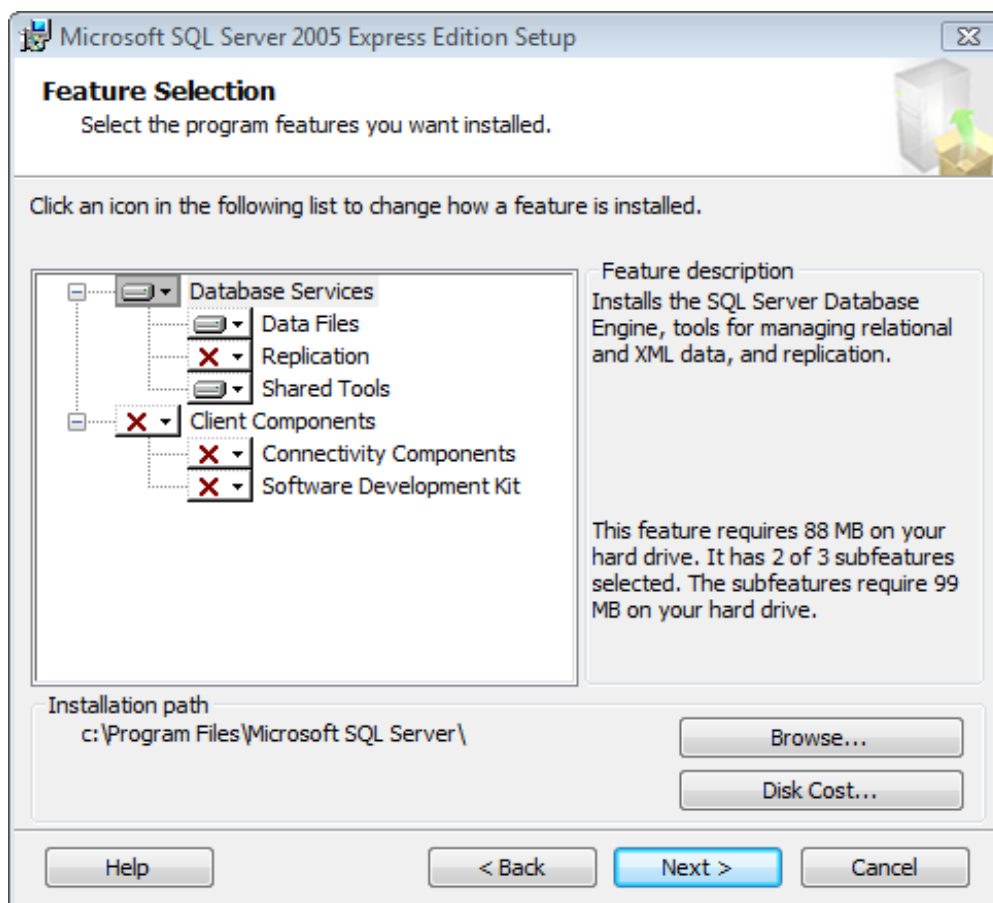


10. Мастер устанавливает сервер баз данных на Ваш компьютер. Введите имя владельца компьютера и название компании. Также Вы можете настроить дополнительные параметры или пропустить их. Чтобы настроить эти опции, снимите флажок **Hide advanced configuration options**. Нажмите **Next**.

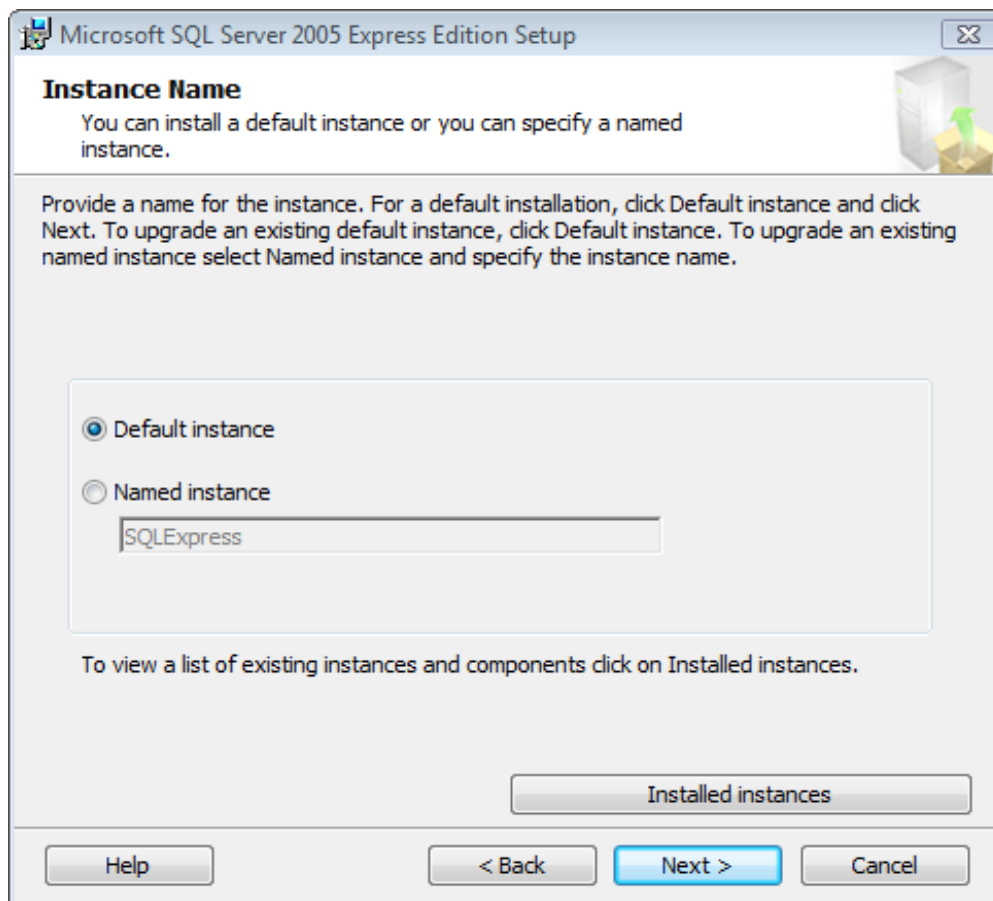


The screenshot shows the "Registration Information" dialog box in the Microsoft SQL Server 2005 Express Edition Setup. The dialog has a title bar with the text "Microsoft SQL Server 2005 Express Edition Setup" and a close button. The main content area is titled "Registration Information" and contains the text "The following information will personalize your installation." Below this, a note states: "The Name field must be filled in prior to proceeding. The Company field is optional." There are two text input fields: "Name:" with the value "Neocom" and "Company:" with the value "Neocom Software". At the bottom left, there is a checked checkbox labeled "Hide advanced configuration options". At the bottom of the dialog, there are four buttons: "Help", "< Back", "Next >", and "Cancel".

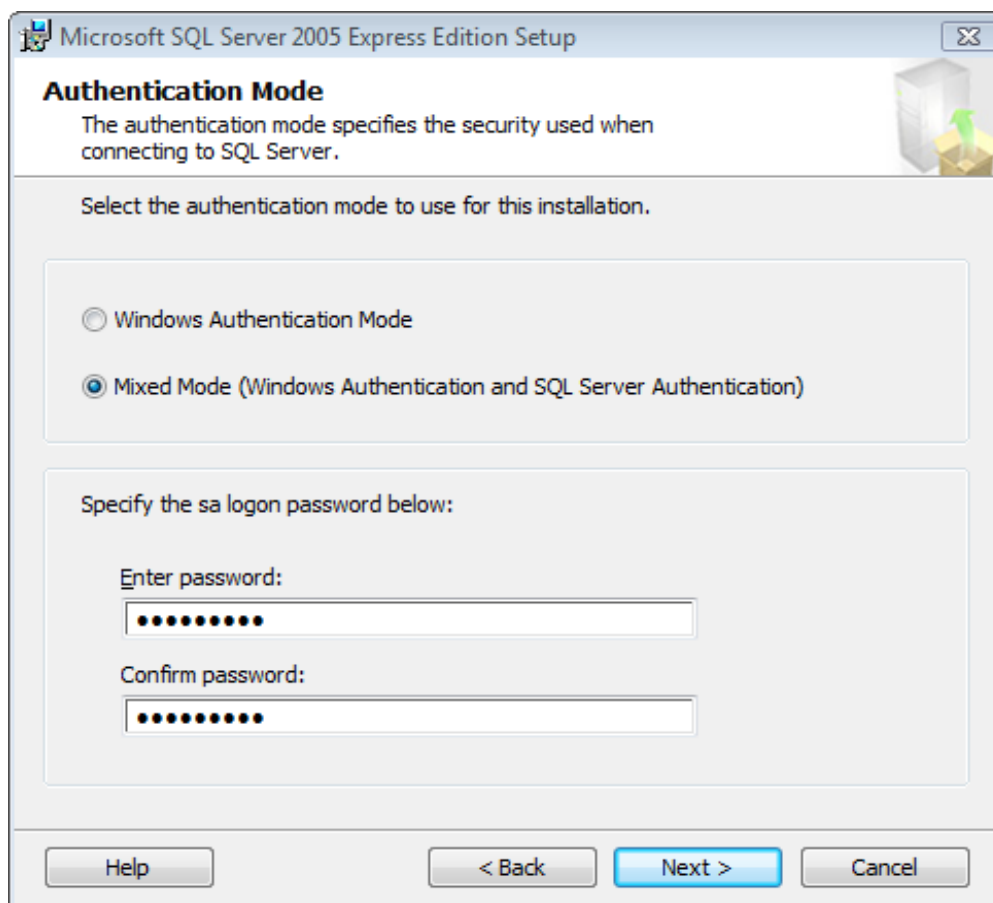
11. Выберите компоненты для установки на компьютер. Пожалуйста, оставьте значения по умолчанию. Если это необходимо, измените путь установки. Нажмите **Next**.



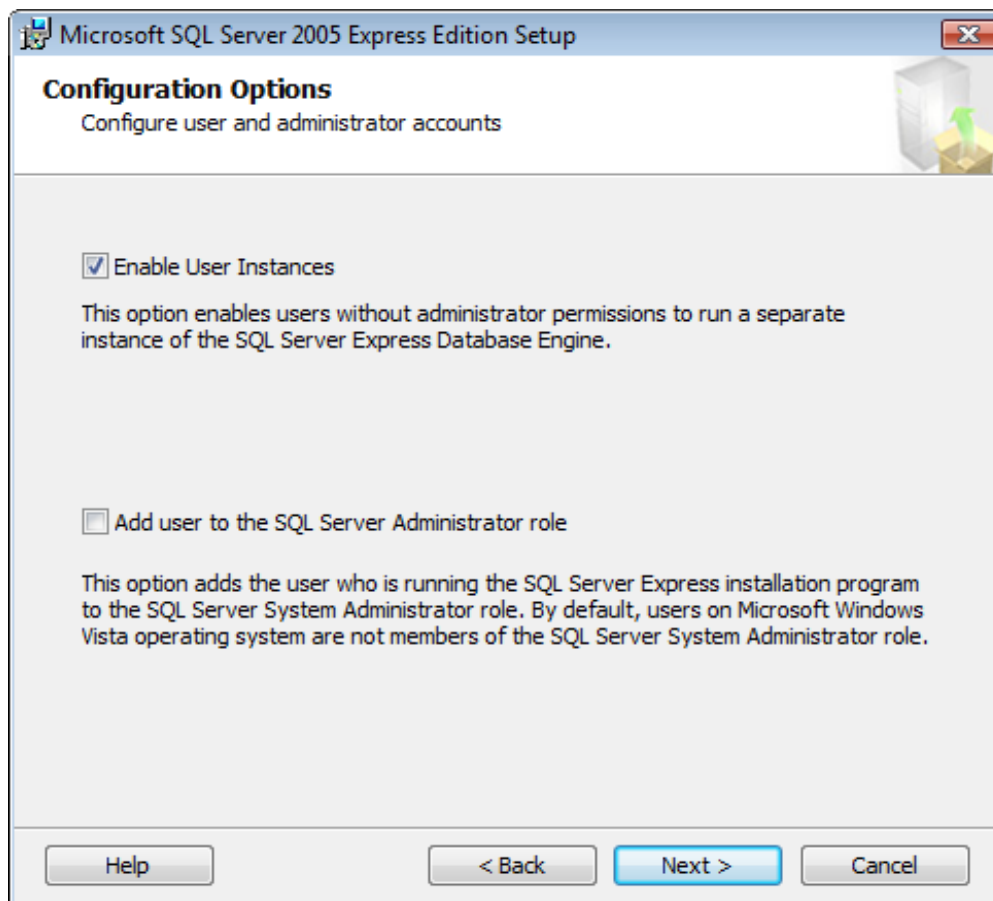
12. Выберите имя по умолчанию или укажите другое.



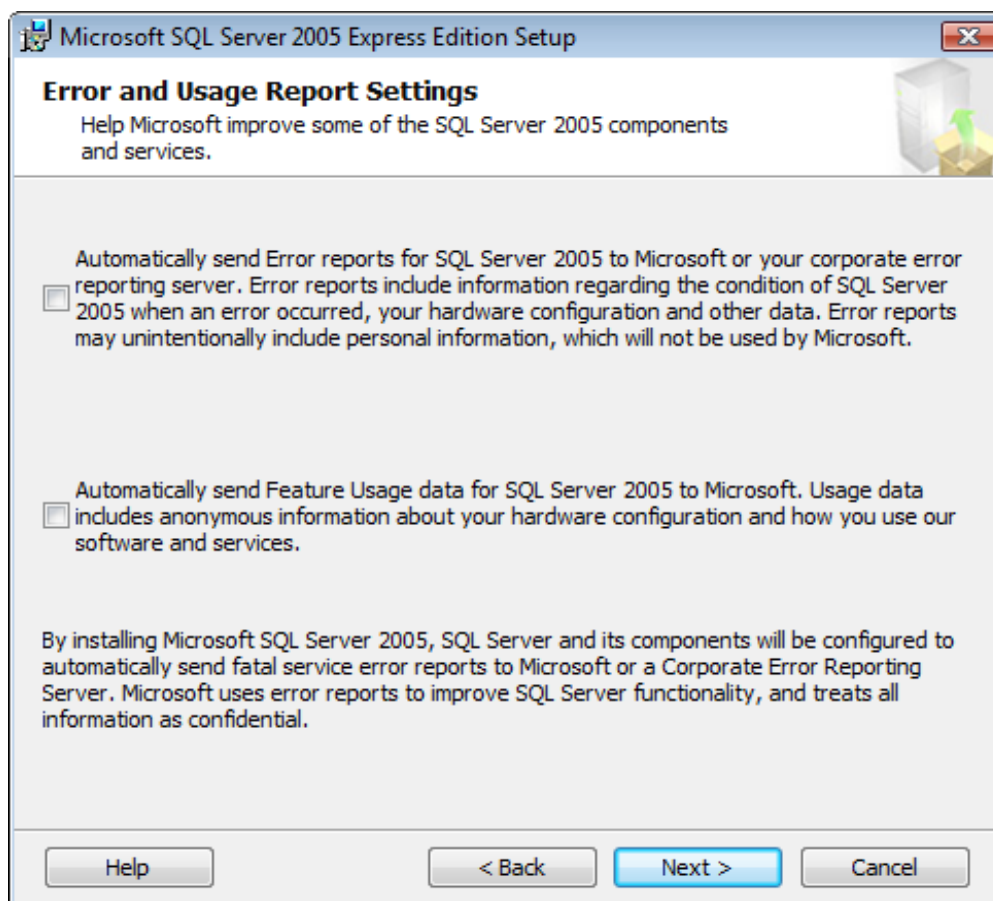
13. Выберите режим авторизации для сервера баз данных. Рекомендуется смешанный режим (**Mixed mode**). Введите пароль для пользователя **sa**.  
**Внимание:** Всегда используйте надёжные пароли для административных учётных записей.



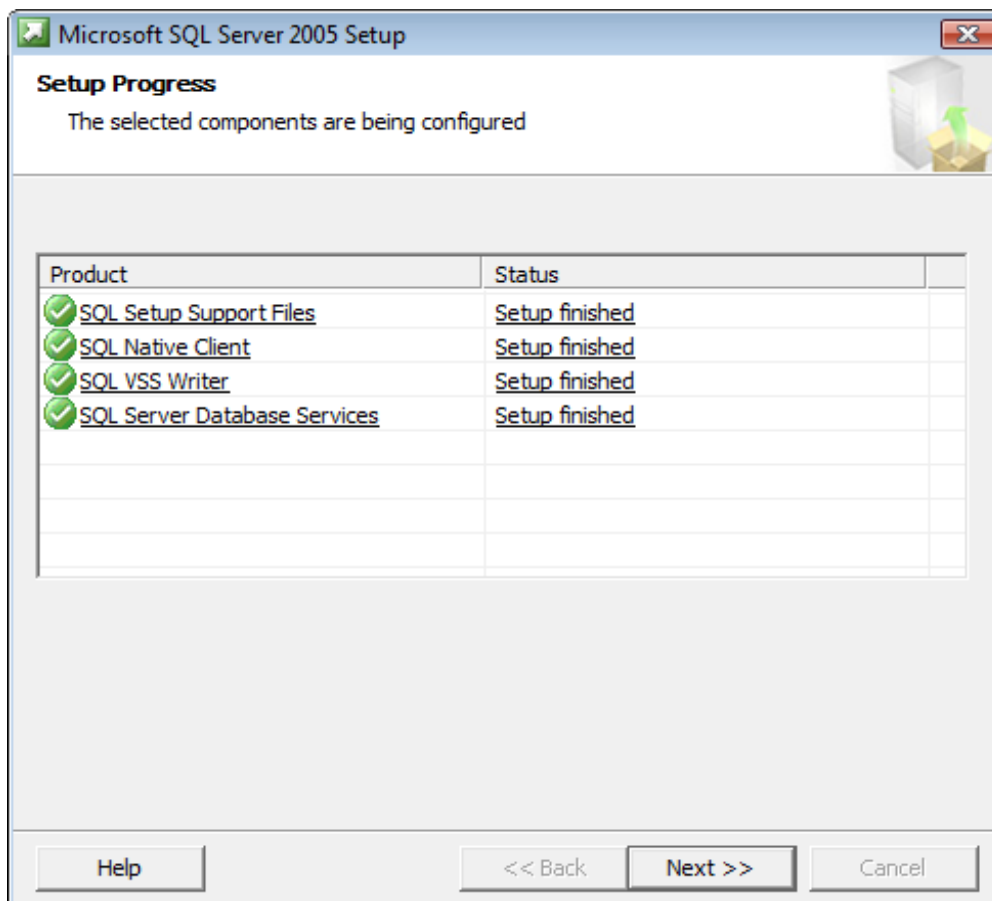
14. Нажмите **Next**. Мастер предложит настроить дополнительные параметры сервера баз данных. Пожалуйста, используйте значения по умолчанию. Нажмите **Next**.



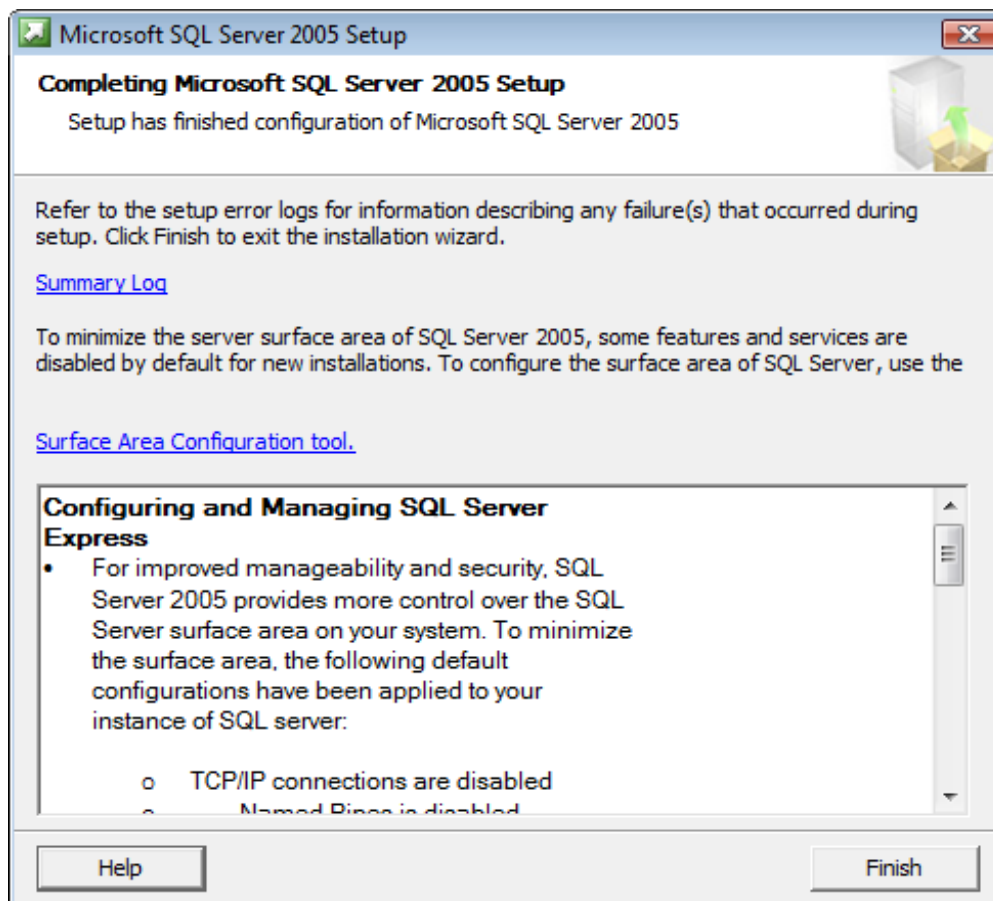
15. Мастер установки предлагает настроить инструмент отчётов об ошибках. Используйте значения по умолчанию. Нажмите **Next**.



16. Нажмите **Install**. Убедитесь, что в процессе установки не возникли ошибки.



17. Нажмите **Next**, затем нажмите **Finish**.



## Чтобы установить Microsoft SQL Server Management Studio Express

1. Перейдите по ссылке на официальный сайт Microsoft:  
<http://www.microsoft.com/downloads/details.aspx?FamilyId=6053c6f8-82c8-479c-b25b-9aca13141c9e&displaylang=en>
2. Выберите язык.
3. Скачайте файл **SQLServer2005\_SSMSEE.msi**.
4. Запустите файл и следуйте подсказкам.

## Настройка Microsoft SQL Server 2005 Express

Перед использованием Microsoft SQL Server 2005 Express необходимо:

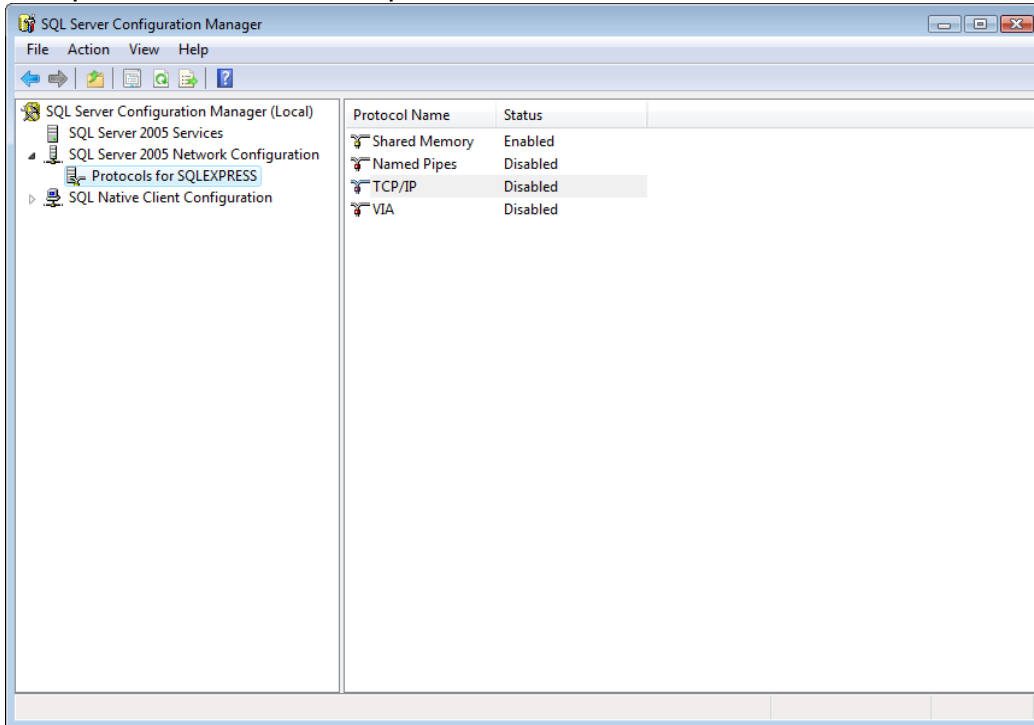
- [Настроить](#) сервер баз данных
- [Протестировать](#) настройки сервера баз данных

### Настройка сервера баз данных

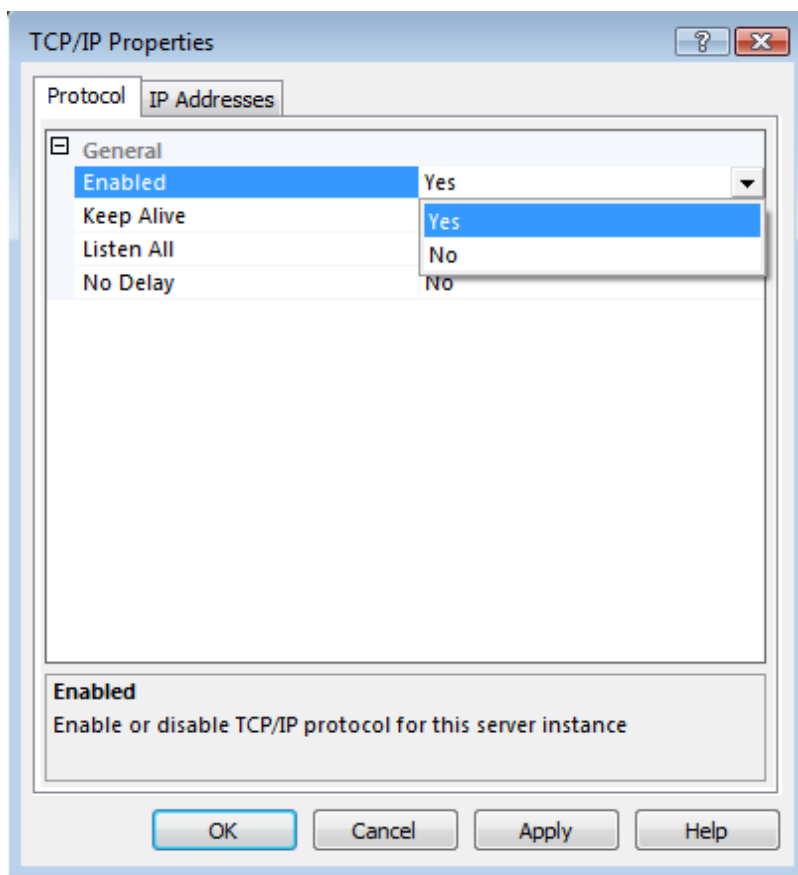
1. Чтобы запустить **SQL Server Configuration Manager**, выберите **Пуск | Программы | Microsoft SQL Server 2005 | SQL Server Configuration**

## Manager.

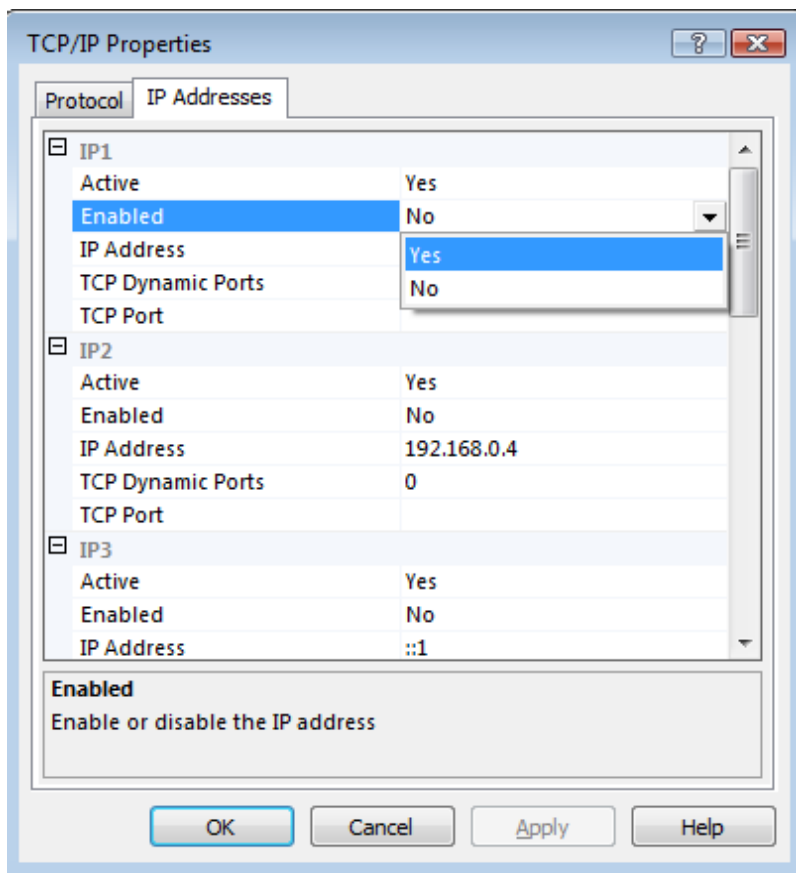
2. В дереве навигации выберите **Protocols for SQLEXPRESS**.



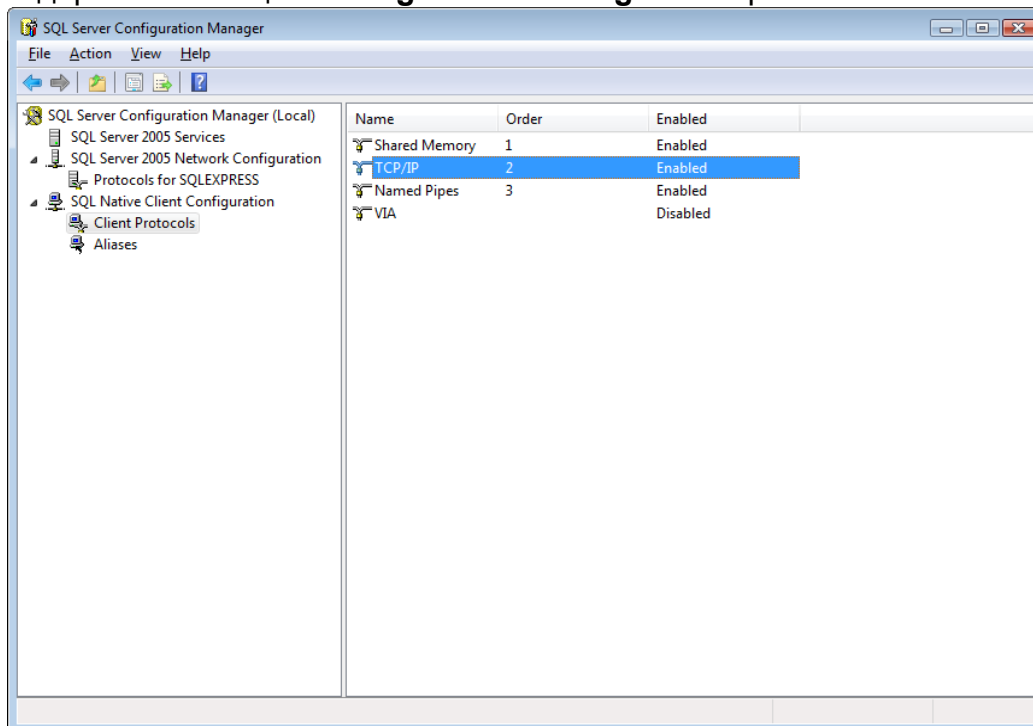
3. В рабочей области дважды щёлкните левой кнопкой мыши протокол **TCP/IP**.  
На экран выводится окно свойств протокола **TCP/IP**.
4. Во вкладке **Protocol** выберите **Yes** для опции **Enabled**.



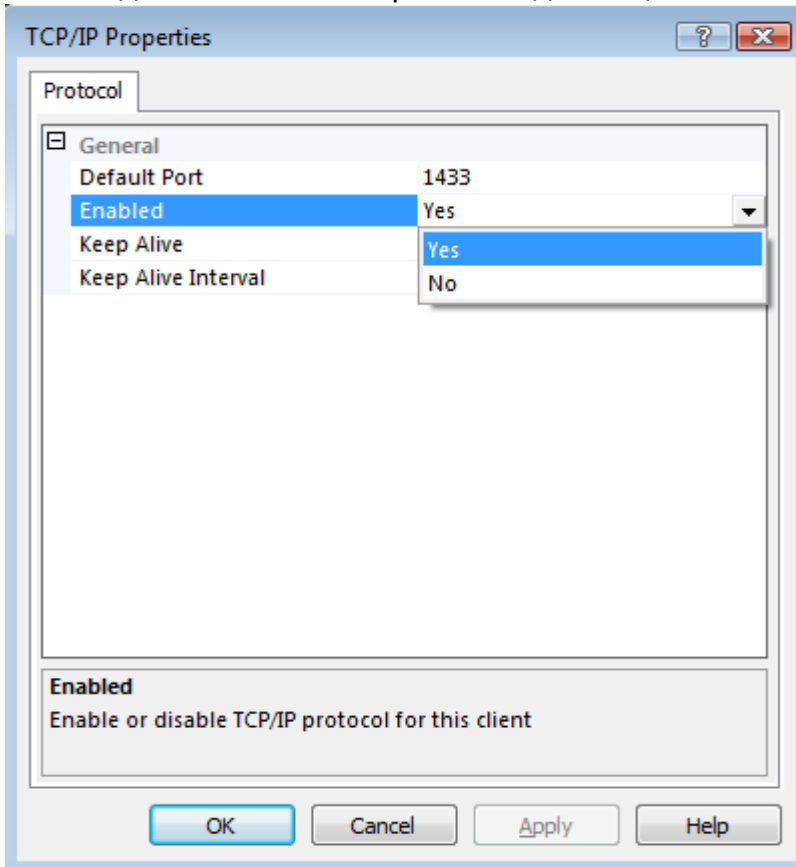
5. Во вкладке **IP Addresses** выберите **Yes** для каждой опции **Enabled** каждого IP адреса.



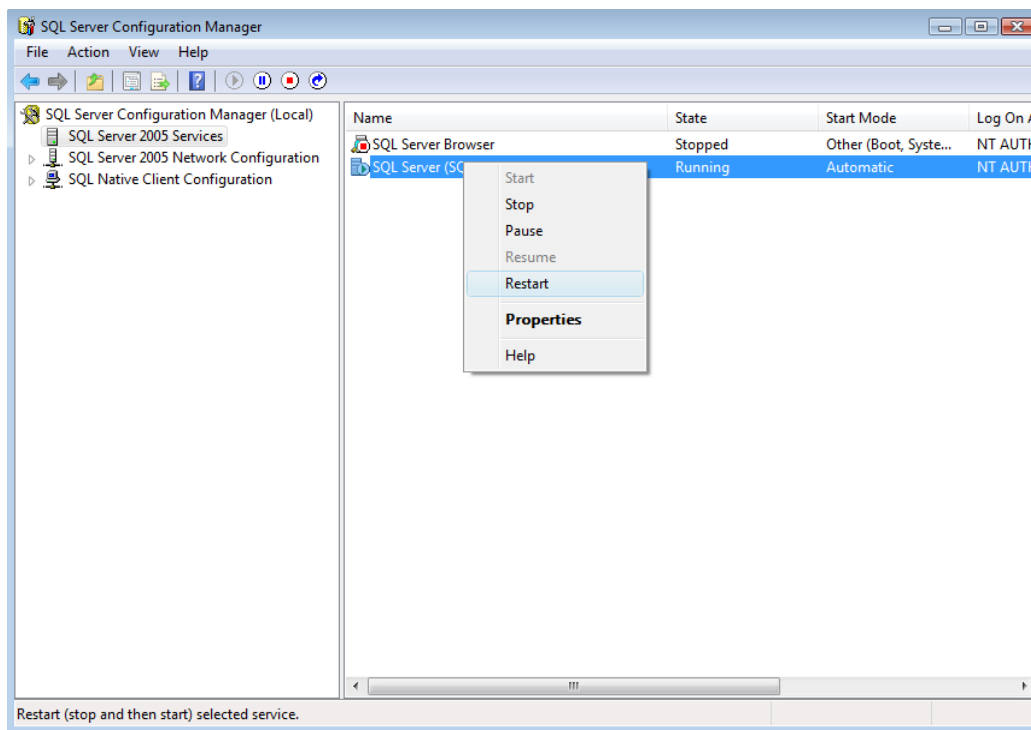
6. Нажмите **Apply**, затем нажмите **OK**, чтобы закрыть окно свойств протокола **TCP/IP**.
7. В дереве навигации **Configuration Manager** выберите **Client Protocols**.



8. В рабочей области дважды щёлкните левой кнопкой мыши протокол **TCP/IP**. На экран выводится окно свойств протокола **TCP/IP**.
9. Во вкладке **Protocol** выберите **Yes** для опции **Enabled**.

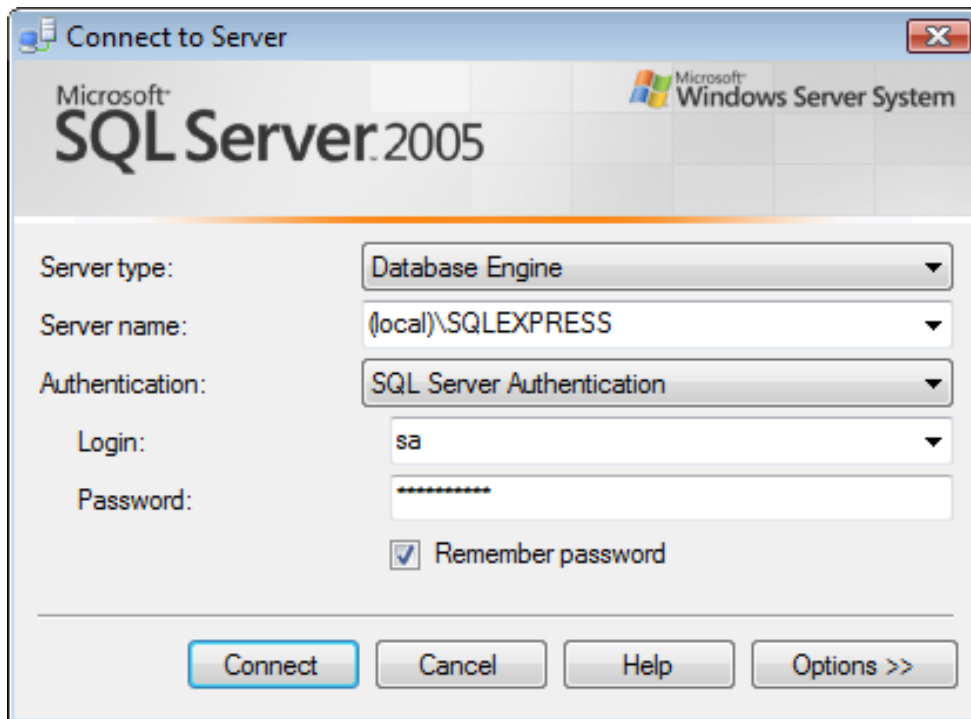


10. Нажмите **Apply**, затем нажмите **OK**, чтобы закрыть окно свойств протокола **TCP/IP**.
11. В дереве навигации **Configuration Manager** выберите **SQL Server 2005 Services**.
12. В рабочей области щёлкните правой кнопкой мыши сервис **SQL Server (SQLEXPRESS)** и нажмите **Restart**. Это перезапускает сервис с сохранением всех изменений.



## Протестировать настройки Microsoft SQL Server 2005 Express

1. Чтобы запустить **SQL Server Management Studio Express**, выберите **Пуск | Программы | Microsoft SQL Server 2005 | SQL Server Management Studio Express**. Открывается окно **Connect to Server**.



2. Укажите следующие параметры соединения с сервером Enter the following connection parameters:

Параметр	Значение
Server type	<b>Database Engine</b>
Server name	<b>(local)\SQLEXPRESS</b> <i>Имя сервера нужно указать в формате: &lt;имя компьютера&gt;&lt;имя сервера базы данных&gt;</i>
Authentication	<b>SQL Server Authentication</b>
Login	<b>sa</b>
Password	Пароль, который Вы указали для логина <b>sa</b> при <a href="#">установке</a> Microsoft SQL Server 2005 Express.

3. Нажмите **Connect**. Если настройки сервера баз данных корректны, соединение будет установлено без ошибок.